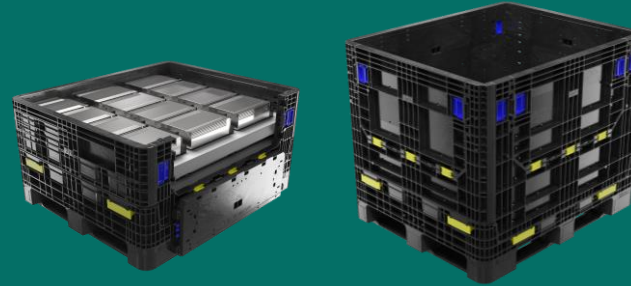


ORBIS Europe

INNOVATIVE PACKAGING SOLUTIONS
...für eine nachhaltige Zukunft

ORBIS

Powered by Menasha Corporation



DISCLAIMER: These materials are proprietary, confidential, for discussion purposes only, and intended solely for the use of ORBIS Corporation ("ORBIS"), its affiliates, and their respective shareholders, directors, officers, and employees. ORBIS disclaims any express or implied warranties concerning the accuracy, reliability, or completeness of, and accepts no liability for, any information contained herein. Any views or opinions presented herein are solely those of the author(s) and do not necessarily represent those of ORBIS. If you are not the intended recipient please notify ORBIS immediately and destroy all copies. Unauthorized use or dissemination of these materials is strictly prohibited.

**INNOVATIV****ROBUST****NACHHALTIG**

AGENDA



Über ORBIS

Produktportfolio

Nachhaltigkeit

ÜBER ORBIS

- ORBIS ist eine Tochtergesellschaft der Menasha Corporation
- Familienunternehmen seit 1849 mit 170 Jahren Erfahrung
- Hauptzentrale: Oconomowoc, Wisconsin
- 2 Mrd.€ Umsatz / 7.500 Mitarbeiter weltweit (Menasha)
- ORBIS Produktionsstätten in EUROPA, USA, MEXIKO und KANADA



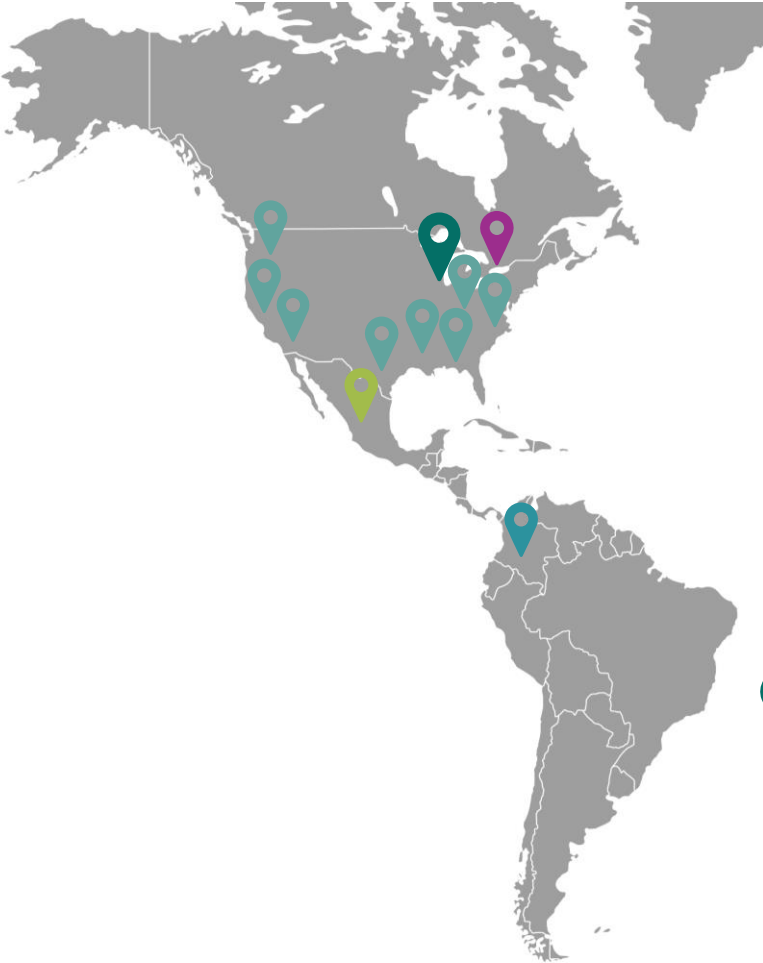
POWER BEHIND POSSIBLE






- Die Menasha Corporation ist **seit 7 Generationen** in Familienbesitz
- Gründung: 1849
- Tochterunternehmen: Menasha Packaging, ORBIS Corporation
- 7.500 Mitarbeiter an 100+ Standorten
- Seit jeher starker Fokus auf **Corporate Social Responsibility** in den drei Kernbereichen:
 - Ökonomisches Wirtschaften
 - Soziale Verantwortung
 - Umweltschutz und Kreislaufwirtschaft



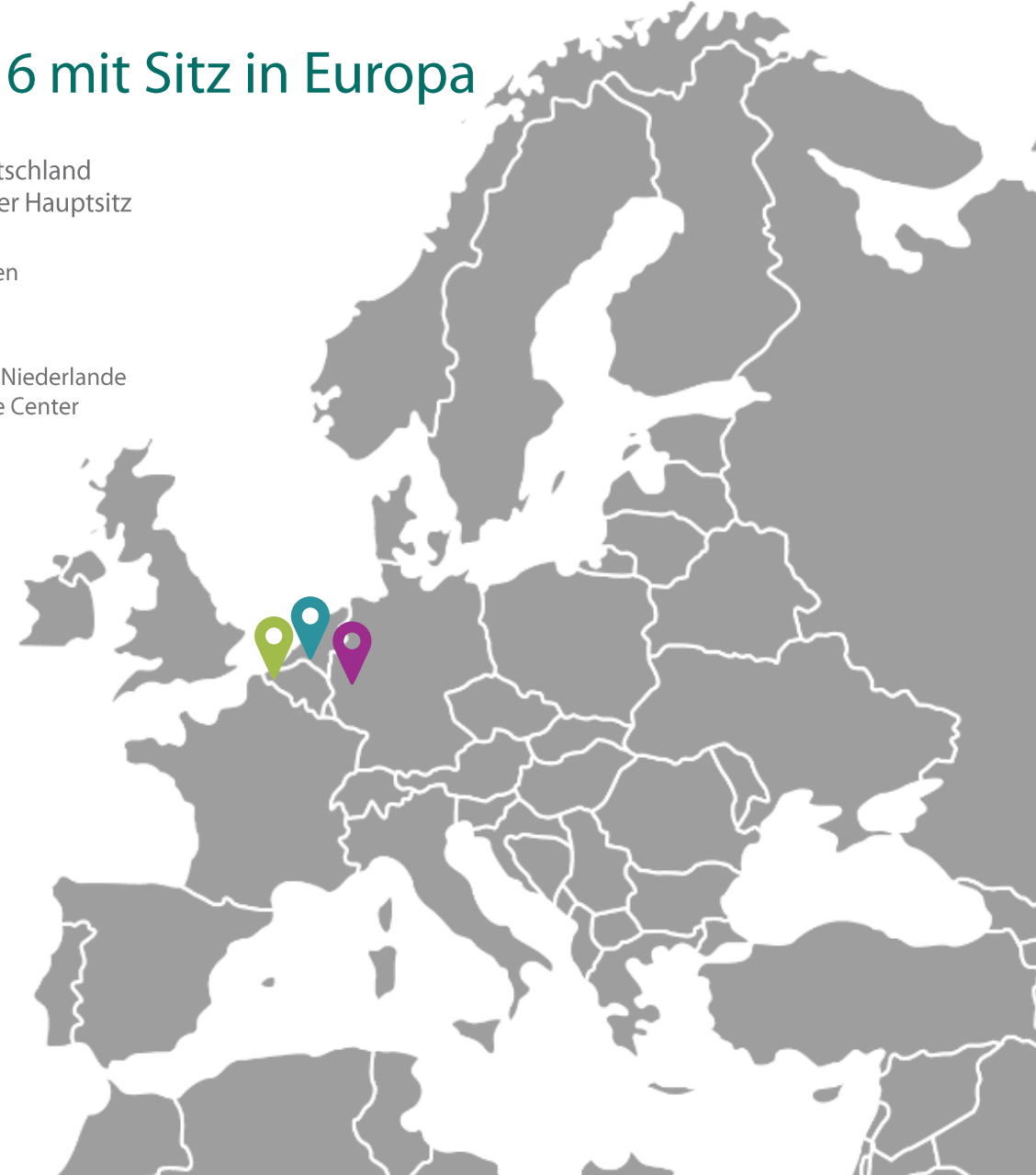
STANDORTE

Seit 2016 mit Sitz in Europa



-  Oconomowoc, Wisconsin
Hauptsitz USA
-  USA
Produktion, Vertrieb, RPM Service Centers
-  Toronto, Ontario, Kanada
Produktion
-  Mexiko
Produktion, Vertrieb, RPM Service Center
-  Kolumbien
Vertrieb FMCG und Getränke

-  Hürth, Deutschland
Europäischer Hauptsitz
-  Ieper, Belgien
Produktion
-  Eindhoven, Niederlande
RPM Service Center



LÖSUNGEN FÜR GLOBALE LIEFERKETTEN



Automobilindustrie



Batteriefertigung



Industrielle Fertigung

z.B. Landmaschinen, Schienenverkehr



Getränke



Lebensmittel



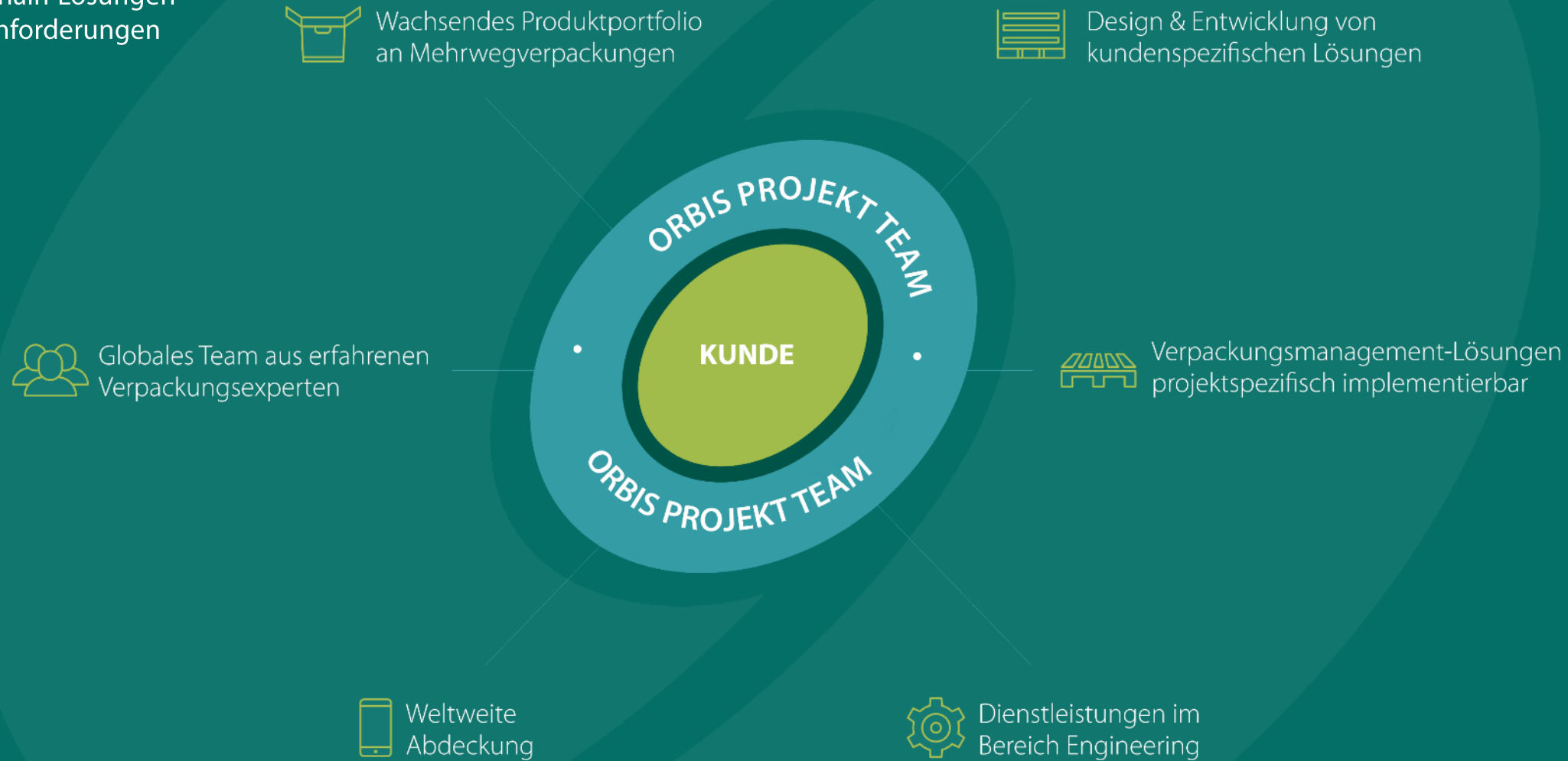
FMCG

WARUM MEHRWEG?



ORBIS EUROPE LEISTUNGSÜBERSICHT

Ganzheitliche Supply Chain-Lösungen
für Ihre individuellen Anforderungen



Führend in den USA, Kanada und Mexiko – wachsende Präsenz in Europa

PRODUKTPORTFOLIO – FMCG



Paletten für Lebensmittel & Getränke

- Für Metalldosen, Glas-/Kunststoffflaschen
- Traglast 10.000 kg statisch
- Zwischenlagen und Aufsatzrahmen
- Verschiedene Größen erhältlich

Services

- Qualifizierte Beratung
- Kundenspezifische Lösungen
- Weltweiter Support

PlastiCorr®

- Kunststoff-Alternative für Boxen aus Wellpappe in automatisierten Verpackungslinien
- Keine Anpassung von Packmengen oder Logistikprozessen
- Gleichbleibend hohe Qualität und Funktionalität
- Anwendungsbereiche: Primärverpackungen & fertige Erzeugnisse

PRODUKTPORTFOLIO – INDUSTRIE



BulkPak® – Faltbare Großladungsträger

- Nachhaltige Alternativen zu herkömmlichen Verpackungen, z.B. Boxen aus Stahl/Holz
- Standard-Grundmaße:
1200 x 800 / 1200 x 1000 / 1600 x 1200
- Belastbarkeit bis 900 kg
- Faltbare und stapelbares Design

Services

- Qualifizierte Beratung, z.B. im Bereich Gefahrguttransport
- Kundenspezifische Lösungen
- Weltweiter Support

IonPak® – Gefahrgutbehälter

- UN-zertifizierter Kunststoffbehälter mit Innenverpackung
- Zugelassen für den Transport von festem Gefahrgut
- Zulassung bis 477-915 kg brutto nach RID/ADR
- Verschiedene Grundflächen erhältlich

PRODUKTPORTFOLIO – NORDAMERIKA



Großladungsträger

- Robust und langlebig in industriellen Anwendungsbereichen, z.B. Automotive
- Faltbares und stapelbares Design
- Grundflächen: 32" x 30" bis 78" x 48"
- Verschiedene Ausführungen verfügbar

Paletten

- Umstieg von Holzpaletten auf Kunststoffpaletten
- Für Produktion, Lager und Distribution
- Grundflächen: 20" x 28 bis 48" x 72"
- Mehr als 150 verschiedene Modelle

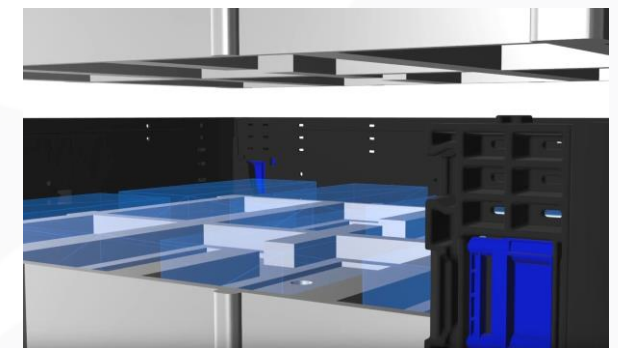
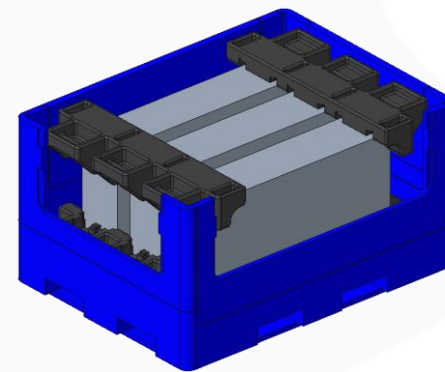
Kunststoff-Behälter

- Mehrweg-Prinzip reduziert Abfälle
- Effizienz in der Automatisierung und mehr Arbeitssicherheit durch Kunststoff-Design
- Grundflächen: 12" x 7" bis 48" x 22"
- Verschiedene Ausführungen verfügbar, z.B. faltbar

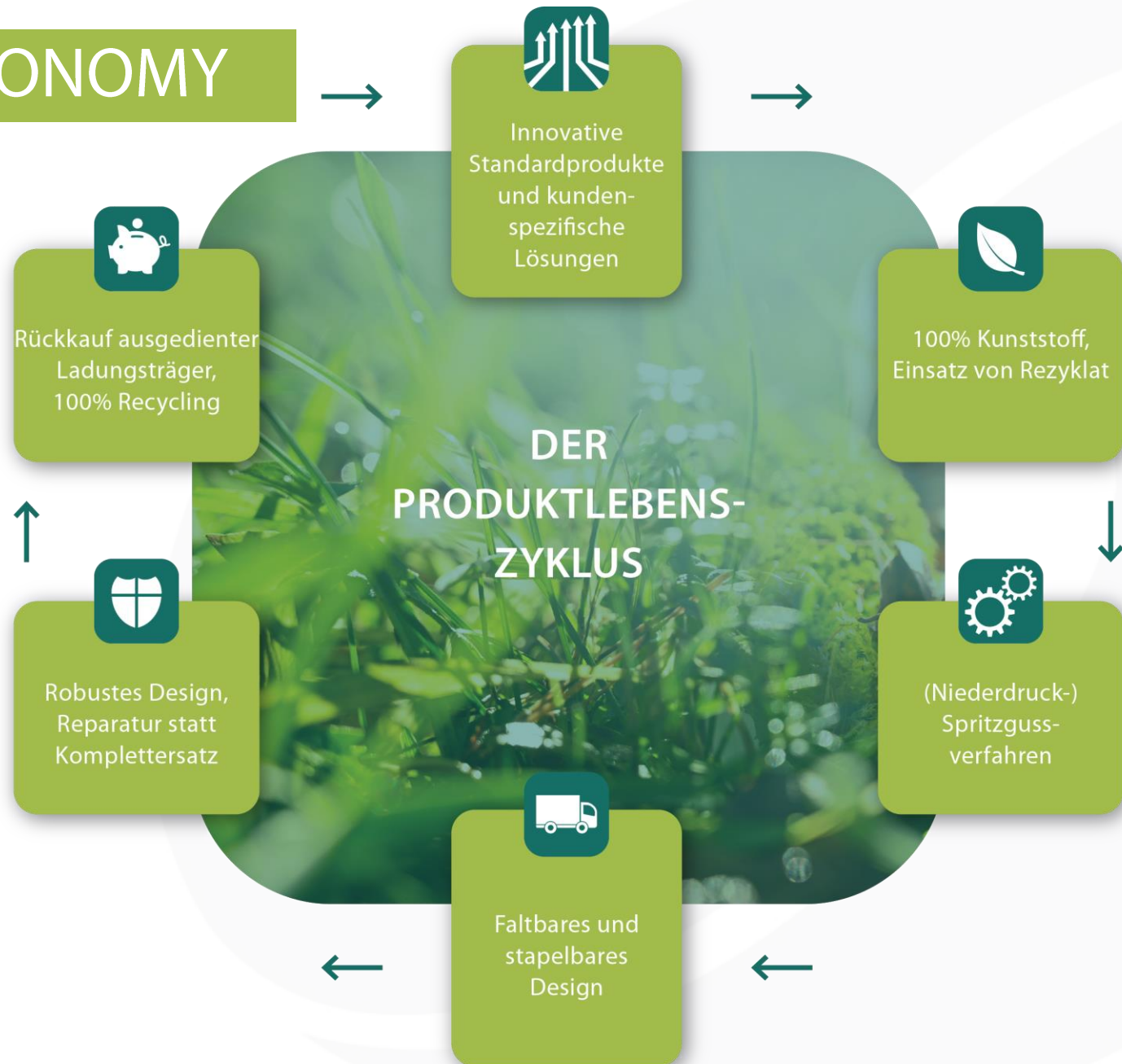


ENTWICKLUNG & KUNDENSPEZIFISCHE LÖSUNGEN

- ✓ Umstieg von Einweg- auf Mehrwegladungsträger für Nachhaltigkeit und Kosteneffizienz
- ✓ Ökologische und ökonomische Analysen und Verpackungsvergleiche (z.B. LCA / TCO)
- ✓ Standardbehälter und kundenspezifische Verpackungslösungen
- ✓ Entwicklung von Innenverpackungen für Produktschutz und Packungsdichte (e.g. EPP)
- ✓ Qualifizierte Beratung nach RID/ADR mit Projektmanagement und & UN-Zertifizierung



UNSERE CIRCULAR ECONOMY



NACHHALTIGKEIT BEI ORBIS

1. Grünes Produktdesign für nachhaltige Lieferketten



REDUCE

Mehrweglösungen reduzieren Abfälle, Emissionen und Energieeinsatz.¹



REUSE

Kunststoffverpackungen sind langlebig und über mehrere Jahre wiederverwendbar.



RECYCLE

Produktion, Nutzung und Recycling ohne Erzeugung von Abfall.



REPURPOSE

Recyceltes Material wird in der Produktion neuer Verpackungslösungen eingesetzt.

2. Reduzierter Ressourceneinsatz in der eigenen Produktion

Treibhausgas-emissionen



Wassernutzung



Feststoffabfälle



¹ Nachgewiesen durch Lebenszyklusdaten von Franklin and Associates.

RECYCLING MIT ORBIS

- **Recycling-Programm von ORBIS** als Alternative zur Entsorgung von obsoleten oder irreparabel beschädigten Kunststoff-Ladungsträgern
- Verpackungen aus Kunststoff werden am Ende der Lebensdauer zu **100%** recycelt werden und zu neuen Produkten verarbeitet – ohne in den Abfallstrom zu gelangen.
- Rückkauf Option für ausgediente Ladungsträger (HDPE & PP)
→ **Kostenvorteile beim Neukauf**
- Beispielrechnung:
28,99 € Barwert zum Kaufzeitpunkt

Gewicht	Preis / kg ¹	Gutschrift	Transport ²	Entsorgung ³	Zinssatz	Wert
65 kg	0,58 €	37,70 €	5,68 €	0,00 €	1,0 %	28,99 €

¹ Stand 03/2022.

² Transport von Süddeutschland zum ORBIS-Standort in Belgien: 1.500 € / 264 Behälter = 5,68 € pro Behälter.

³ Die Materialien sind zu 100% recycelbar, daher fallen keine Kosten für die Entsorgung an.



Wir freuen uns, von Ihnen zu hören!

INNOVATIVE PACKAGING SOLUTIONS
...FÜR EINE NACHHALTIGE ZUKUNFT



 **Powered by** Menasha Corporation

