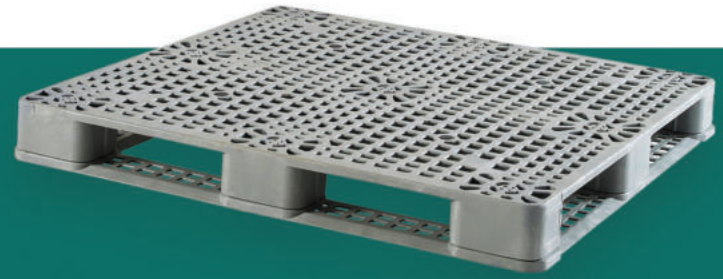


PRODUKT DATENBLATT



German Pallet 1180 x 1265

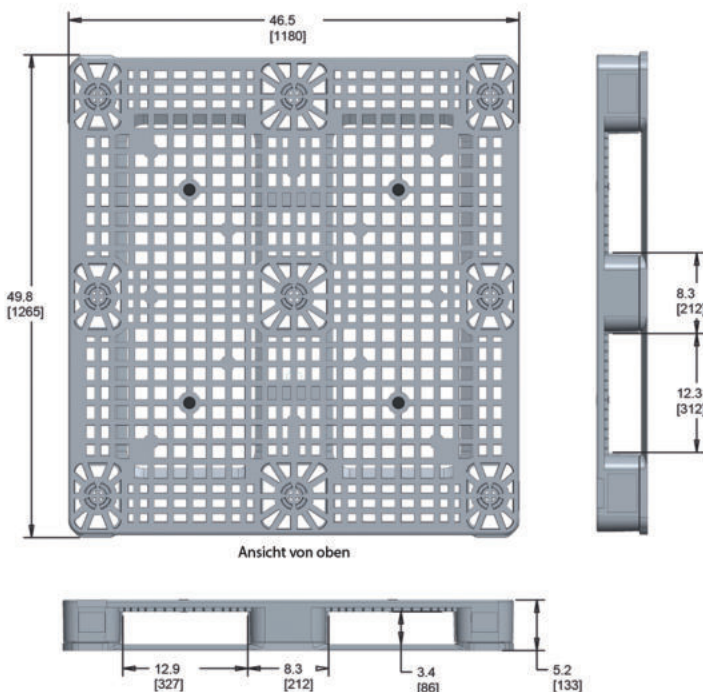
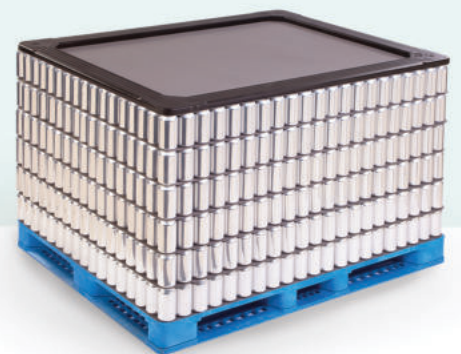
System-Verpackungslösungen für Lebensmittel & Getränke

Die German Pallet ist mit einer Grundfläche von 1180 x 1265 mm für den effizienten Transport von Produkten der Getränkeindustrie geeignet. Das Oberdeck mit Belüftungslochern ist ideal für automatisierte und manuelle Waschsyste

Überblick

- Speziell entwickelt für den Transport von Getränken, Aluminium- und Stahldosen, Glas- und Kunststoffflaschen sowie anderen festen Verpackungen auf vielen Palettier- und Transportsystemen
- Eine nachhaltige, effiziente und sichere Alternative zu Holzpaletten
- Erhöhte Belüftung des Oberdecks für automatisierte und manuelle Waschsyste
- Zweiteiliger Snap-Fit-Verschluss
- In FDA-konformem Material erhältlich
- Von vier Seiten befahrbar
- Verschiedene Varianten erhältlich

Zwischenlagen und Aufsatzrahmen erhältlich



German Pallet Produkt Spezifikationen

Größe (mm):	1180 x 1265 x 133
Gewicht:	22,6 kg
Traglast, stat.:	10.000 kg
Traglast, dyn.:	1.250 kg

OPTIONEN:

- Barcodes
- Kundenspezifische Kennzeichnung
- Weitere Farben auf Anfrage
- Rutschsicherung