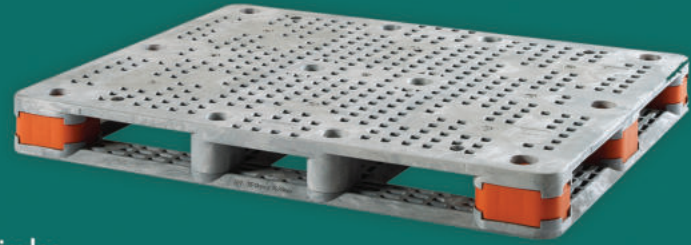


## PRODUKT DATENBLATT

# Spanish Pallet 1120 x 1420

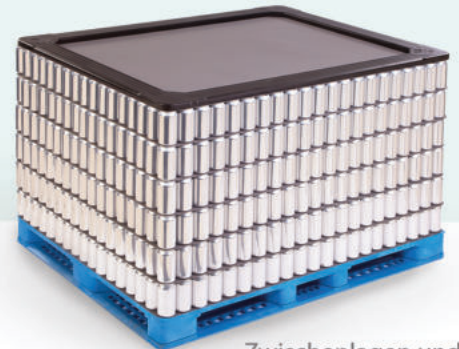
System-Verpackungslösungen für Lebensmittel & Getränke



Die Kunststoffpalette mit 1120 x 1420 mm Grundfläche ist für bestehende Lieferketten in der Getränkeindustrie geeignet. Die Spanish Pallet ist geeignet für den effizienten Einsatz in Ihrer Lieferkette.

### Überblick

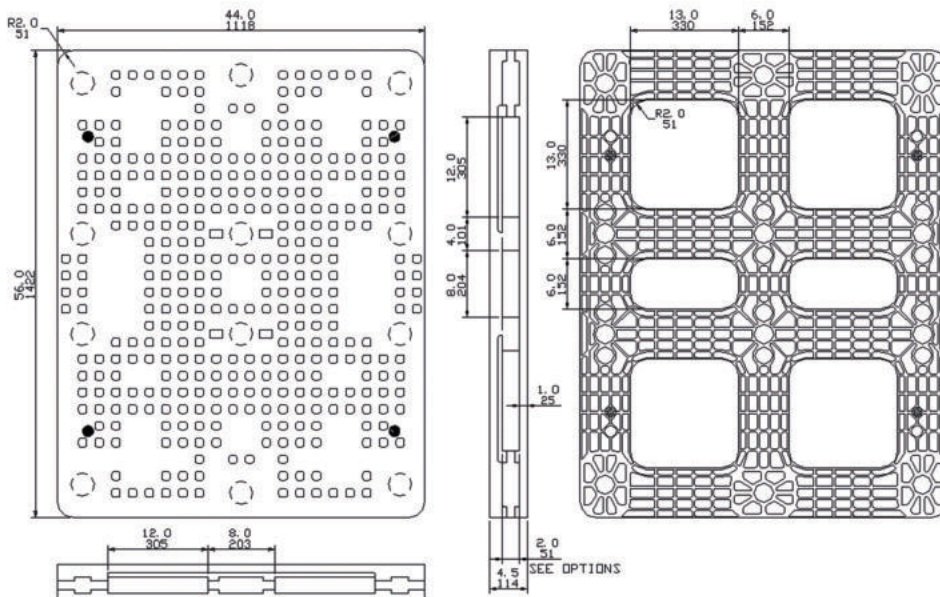
- Speziell entwickelt für den Transport von Getränken, Aluminium- und Stahldosen, Glas- und Kunststoffflaschen sowie anderen festen Verpackungen auf vielen Palettier- und Transportsystemen
- Eine nachhaltige, effiziente und sichere Alternative zu Holzpaletten
- Erhöhte Belüftung des Oberdecks für automatisierte und manuelle Waschsyste
- Zweiteiliger Snap-Fit-Verschluss
- In FDA-konformem Material erhältlich
- Von vier Seiten befahrbar
- Verschiedene Varianten erhältlich



Zwischenlagen und Aufsatzrahmen erhältlich

### Spanish Pallet Produkt Spezifikationen

Größe (mm):	1120 x 1420 x 140	1120 x 1420 x 114
Gewicht:	27 kg	25 kg
Traglast, stat.:	10.000 kg	10.000 kg
Traglast, dyn.:	1.250 kg	1.250 kg



### OPTIONEN:

- Barcodes
- Kundenspezifische Kennzeichnung
- Weitere Farben auf Anfrage
- Rutschsicherung